

# CERAMICA

FOR WALLS AND FLOORS



**aqua·step**<sup>®</sup>  
STUNNING SUSTAINABLE





# Waterproof panels for wall and floor

Aqua-Step Ceramica tiles are ideal for renovating the bathroom. With a 4.5 mm SPC base, a combination of limestone and PVC, and a vinyl surface, they are completely waterproof. With the Click 'N Screw connection, they can be fixed to the wall with screws on a framework. On the wall and floor, they can be glued to the substrate.

The tiles can be easily processed by scoring the panel with a utility knife and then breaking it like plasterboard. Installation is therefore clean and fast. Thanks to its low thickness, they can often be laid over the existing floor or wall.

## Panneaux étanches pour mur et sol

Les dalles Aqua-Step Ceramica sont idéaux pour la rénovation de la salle de bains. Avec une base SPC de 4,5 mm, une combinaison de calcaire et de PVC, et une surface en vinyle, ils sont totalement étanches. Grâce à la connexion Click 'N Screw, ils peuvent être fixés au mur avec des vis sur un lattage. Sur le mur et le sol, ils peuvent être collés au substrat.

Les dalles peuvent être facilement travaillées en les découpant avec un cutter et en le cassant comme du placoplâtre. L'installation est donc propre et rapide. En raison de leur faible épaisseur, ils peuvent souvent être posés par-dessus le sol ou le mur existant.

## Wasserdichte Paneele für Wand und Boden

Aqua-Step Ceramica Fliesen sind ideal zur Renovierung des Badezimmers. Mit einer 4,5 mm SPC-Basis, SPC ist eine Kombination aus Kalkstein und PVC, und beschichtet mit einer Vinyloberfläche sind sie vollständig wasserdicht. Mit dem Click 'N Screw-System können die Paneele auf einem Holzrahmen verschraubt werden an die Wand. Sie können auch an die Wand oder auf den Boden geklebt werden.

Die Platten lassen sich leicht verarbeiten, einfach mit einem Cutter-Messer einschneiden und wie Gipskartonplatten brechen. Die Installation ist daher sauber und schnell. Aufgrund ihrer geringen Dicke sind sie ideal für Renovierungen, bei denen sie in vielen Fällen über den vorhandenen Boden oder die Wand gelegt werden können.

## Watervaste panelen voor wand en vloer

Aqua-Step Ceramica tegels zijn ideaal voor het renoveren van de badkamer. Met een 4,5 mm SPC basis, een combinatie van kalksteen en PVC, en een vinyloppervlak zijn ze volledig watervast. Met de Click 'N Screw verbinding zijn ze aan de wand te bevestigen met schroeven op een lattewerk. Op de wand en de vloer kunnen ze verlijmd worden aan de ondergrond.

De platen kunnen gemakkelijk verwerkt worden, door het insnijden van de plaat met een stanleymes en dan te breken zoals gipsplaat. Installatie is daarom schoon en snel. Door de geringe dikte kunnen ze in veel gevallen over de bestaande vloer of wand heen geplaatst worden.





# Aqua-Step Ceramica: panels with a ceramic tile appearance

The Aqua-Step Ceramica panels are 122 x 31.5 cm in size and are divided into 2 tiles. Due to the tile joint around and in the middle of the panel, the appearance of ceramic tiles of 60.5 x 31 cm is created after installation. With Aqua-Step Ceramica, walls and floors can be finished easily and quickly without the need for a tiler.

## **Aqua-Step Ceramica : panneaux avec un aspect de carreaux en céramique**

Les panneaux Aqua-Step Ceramica mesurent 122 x 31,5 cm et sont divisés en 2 carreaux. Grâce au joint autour et au milieu du panneau, l'apparence de carreaux de céramique de 60,5 x 31 cm est créée après l'installation. Avec Aqua-Step Ceramica, les murs et les sols peuvent être finis facilement et rapidement sans avoir besoin d'un carreleur.

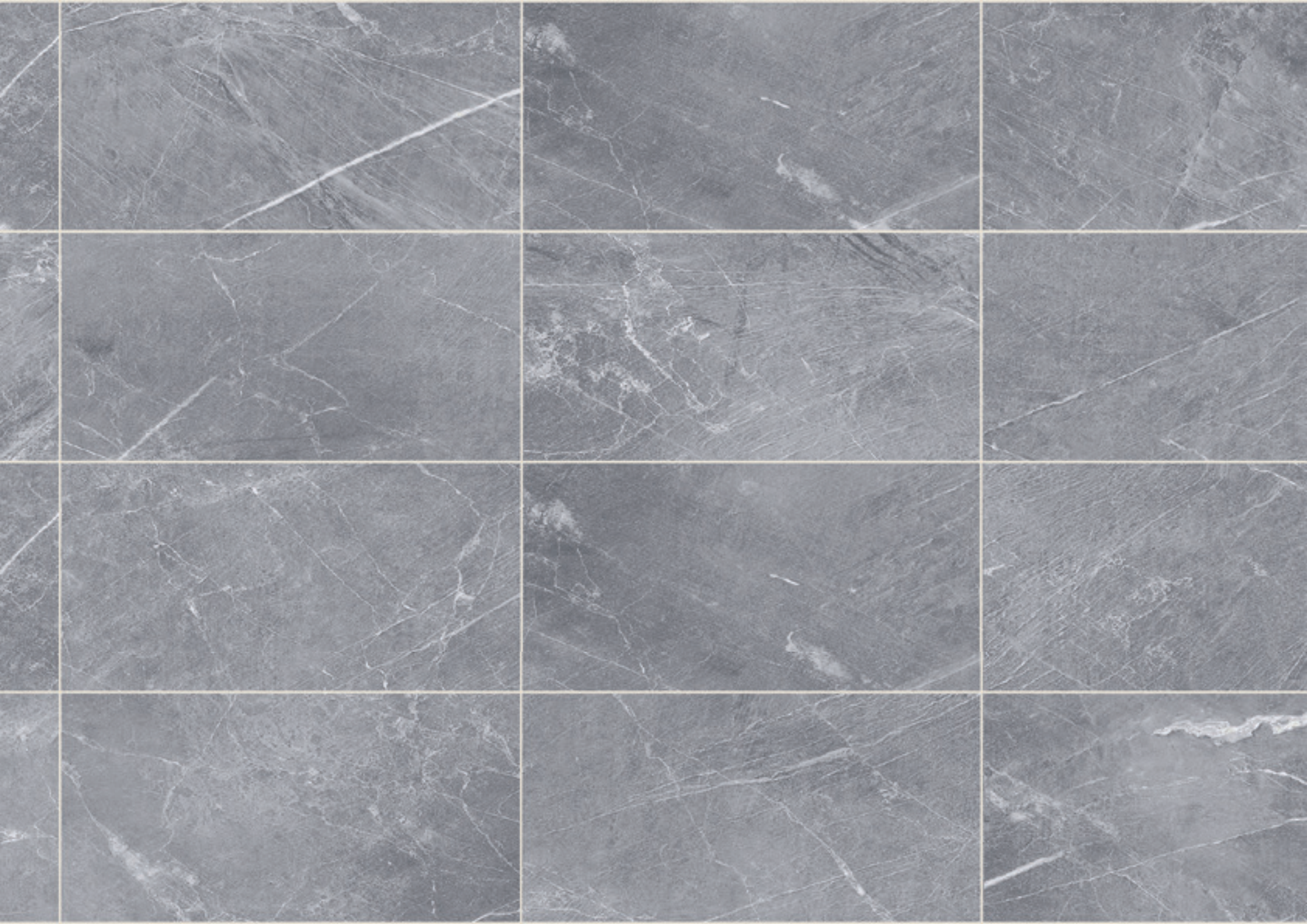
## **Aqua-Step Ceramica: Panneele mit einer keramischen Fliesenoptik**

Die Aqua-Step Ceramica Paneele sind 122 x 31,5 cm groß und in 2 Fliesen unterteilt. Durch die Fuge rund um und in der Mitte des Paneels entsteht nach der Verlegung der Eindruck von keramischen Fliesen mit einer Größe von 60,5 x 31 cm. Mit Aqua-Step Ceramica können Wände und Böden einfach und schnell fertiggestellt werden, ohne dass ein Fliesenleger erforderlich ist.

## **Aqua-Step Ceramica: panelen met een keramische tegeluitstraling**

De Aqua-Step Ceramica panelen zijn 122 x 31,5 cm groot en zijn opgedeeld in 2 tegels. Door de voeg rondom en in het midden van het paneel, ontstaat na plaatsing het beeld van keramische tegels van 60,5 x 31 cm. Met Aqua-Step Ceramica worden zo wanden en vloeren eenvoudig en snel afgewerkt zonder dat een tegelzetter nodig is.









# Quick and easy installation thanks to Click 'N Screw

Aqua-Step panels are equipped with the Click 'N Screw mounting system. This offers even more advantages:

- Waterproof connection
- Quick installation with screws or glue
- Invisible fixing

How are they installed? The Click 'N Screw system allows tiles and panels to be screwed on to a wooden batten structure. They can also be glued to the wall or the floor, often on top of the existing finish. For finishing a moisture resistant silicone or a suitable profile attached with adhesive must be used.

## Une fixation rapide et aisée grâce à Click 'N Screw

Les lambris Aqua-Step sont pourvus du système de montage Click 'N Screw. Vous bénéficiez donc d'avantages supplémentaires :

- Raccord étanche
- Installation aisée avec vis ou colle
- Fixation invisible

Comment s'effectue le montage ? Avec le système Click 'N Screw, les dalles et lambris sont vissés sur une armature en bois. Ils peuvent aussi être collés contre le mur ou sur le sol, souvent par-dessus la finition existante. For finishing a moisture resistant silicone or a suitable profile attached with adhesive must be used.

## Einfache und schnelle Befestigung dank Click 'N Screw

Aqua-Step-Paneele sind mit dem Click 'N Screw-Montagesystem ausgestattet. Das verschafft Ihnen noch mehr Vorteile:

- Wasserdichte Verbindung
- Einfache Montage mit Schrauben oder Leim
- Unsichtbare Befestigung

Wie funktioniert die Montage? Mit dem Click 'N Screw-System können Fliesen und Paneele auf einem Holzrahmen verschraubt werden. Sie können auch an die Wand oder auf den Boden geklebt werden, oft über das bestehende Material. Für den passenden Abschluss muss feuchtigkeitsbeständiges Silikon oder ein geeignetes Profil, mit einem Kleber montiert, verwendet werden.

## Bevestig eenvoudig en snel dankzij Click 'N Screw

De Aqua-Step panelen zijn uitgevoerd met het Click 'N Screw-montagesysteem. Dat biedt jou nog meer voordelen:

- Waterdichte verbinding
- Vlotte installatie met schroeven óf lijm
- Onzichtbare bevestiging

Hoe verloopt de montage? Met het Click 'N Screw systeem kunnen de tegels en panelen geschroefd worden op een houten regelwerk. Ze kunnen ook gelijmd worden tegen de wand of op de vloer, vaak over de bestaande afwerking heen. Voor de afwerking moet vochtbestendige silicone of een passend profiel, dat verlijmd wordt, gebruikt worden.



# The many advantages of Aqua-Step Ceramica for your wall or floor:

- 100% waterproof
- Impact and scratch resistant
- Low thickness: ideal for renovations
- Quick and clean installation: cut with a Stanley knife and break like plasterboard
- Installation with screws or adhesive, often over the existing floor or wall

SPC is an environmentally friendly and 100% recyclable product. The production of SPC is a process without waste and harmful emissions.

## Les nombreux avantages des panneaux Aqua-Step Ceramica pour votre mur ou sol :

- Finition 100 % étanche
- Résistance aux chocs et aux rayures
- Faible épaisseur : l'idéal en rénovation
- Installation rapide et propre : le lambris se découpe au cutter et se rompt comme du placoplâtre
- Installation avec des vis ou collage, souvent par-dessus le sol ou le mur existant.

Le SPC est un produit écologique et 100 % recyclable. La production de SPC est un processus, sans déchets ni émissions nocives.

## Die vielen Vorteile von Aqua-Step Ceramica Paneele für Ihre Decke, Wand oder Ihren Boden:

- 100 % wasserfest
- Schlag- und kratzfest
- Geringe Dicke: ideal für Renovierungen
- Schnelle und saubere Installation: lassen sich mit einem Cutter-Messer schneiden und wie Trockenbauwände brechen
- Installation mit Schrauben oder Klebstoff oft über dem vorhandenen Boden oder über der Wand.

SPC ist ein umweltfreundliches und zu 100 % recycelbares Produkt. Die Produktion von SPC ist ein Prozess ohne Abfall und schädliche Emissionen.

## De vele voordelen van Aqua-Step Ceramica panelen voor jouw plafond, wand of vloer:

- 100% watervast
- Stoot- en krasbestendig
- Geringe dikte: ideaal voor renovaties
- Snelle en schone installatie: insnijden met een stanleymes en breken als gipsplaat
- Installatie met schroeven of lijm vaak over de bestaande vloer of wand heen

SPC is een milieuvriendelijk en 100% recyclebaar product. De productie van SPC is een proces zonder afval en schadelijke uitstoot.









THICKNESS **4,5 mm SPC**  
WEAR LAYER **0,3 mm (CLASS 32)**  
DIMENSIONS **1220 X 320 mm**  
PER PACK **6X = 2,34 m<sup>2</sup>**  
CONNECTION **LONG SIDE: CLICK'N SCREW**  
**SHORT SIDE: PUSH DOWN**

Please note that all decors are tile imitations. Colours are a guide only and may be slightly different to what appears in printed brochure. Subject to errors and/or technical changes.

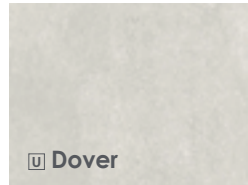
Tous nos décors sont des imitations de pierre. Les teintes réelles peuvent différer des teintes imprimées. Sous réserve d'erreurs ou de changements techniques.

Alle Dekore sind Steinimitationen. Dargestellten Farben können von der tatsächlichen Farbe abweichen. Technische Änderungen und Druckfehler vorbehalten.

Alle decors zijn steenimitaties. Kleuren kunnen afwijken van de gedrukte kleur. Fouten en technische veranderingen voorbehouden.



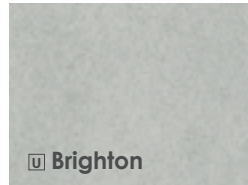
U Marmo Carrara



U Dover



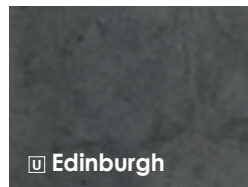
U Marmo Lumina



U Brighton



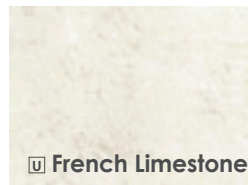
U Marmo Oscuro



U Edinburgh



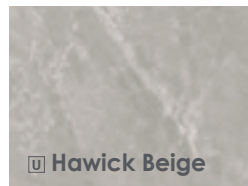
U Marmo Dorato



U French Limestone

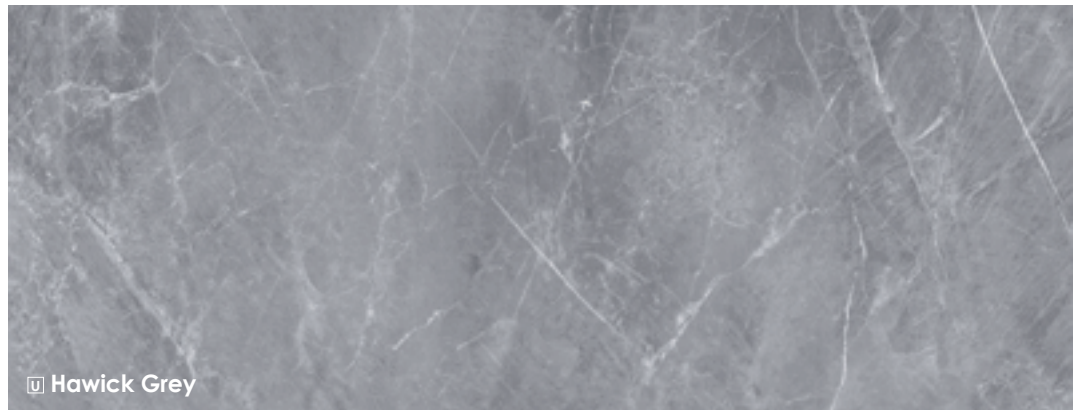
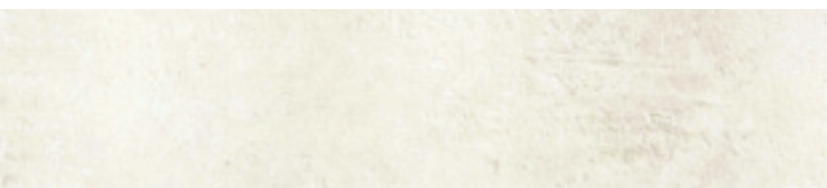
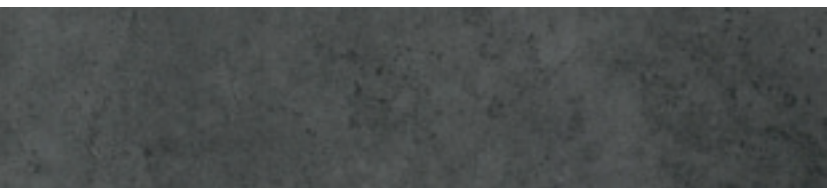
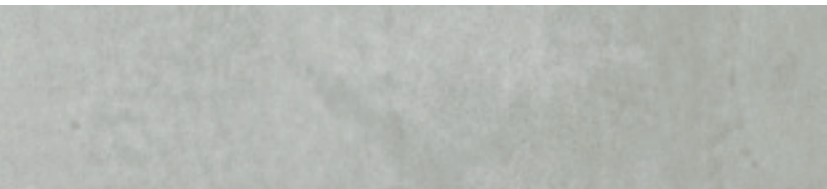
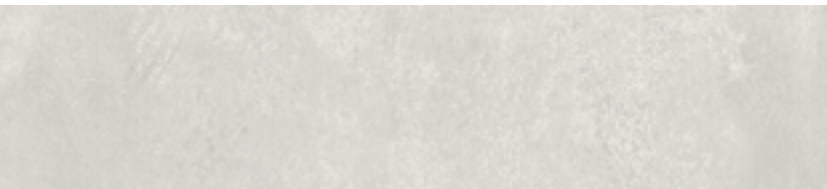


U Marmo Romano Grigio

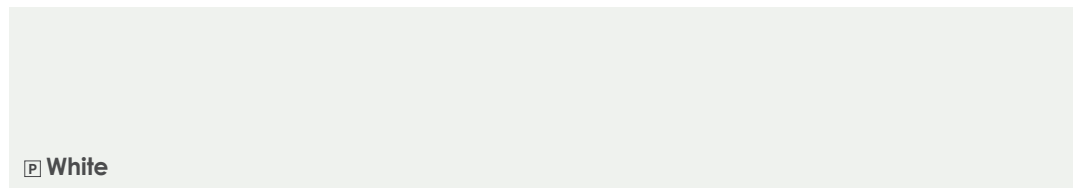


U Hawick Beige





 **Hawick Grey**



 **White**



 **Platinum Grey**



 **Graphite Black**

## The many advantages of Aqua-Step SPC products for your ceiling, wall or floor.

- Waterproof and highly durable
- Dimensionally stable, impact and scratch resistant
- Low thickness: ideal for renovations
- Quick and clean installation: cut with a Stanley knife and break like plasterboard
- Easy, quick and blind installation with the revolutionary Click 'N Screw mounting system; can also be glued, often on top of the existing wall or floor.
- 100% recyclable

## Die vielen Vorteile der Aqua-Step SPC Produkte für Ihre Decke, Wand oder Ihren Boden:

- Wasserdicht und sehr langlebig
- Formstabil, schlag- und kratzfest
- Geringe Dicke: ideal für Renovierungen
- Schnelle und saubere Montage: mit einem Cutter-Messer einschneiden und wie Gipskartonplatten brechen
- Einfache, schnelle und blinde Installation mit dem revolutionären Click 'N Screw-Montagesystem, auch klebbar, oft über die bestehende Wand oder den Boden.
- 100 % recycelbar

## Les nombreux avantages des produits Aqua-Step SPC pour votre plafond, mur or sol:

- Étanchéité et durabilité exceptionnelle
- Inaltérabilité, résistance aux chocs et aux rayures
- Faible épaisseur : l'idéal en rénovation
- Installation rapide et propre : le lambris se découpe au cutter et se rompt comme du placoplâtre
- Installation simple, rapide et à l'aveugle grâce au système de montage révolutionnaire Click 'N Screw, à encoller, souvent par-dessus le sol ou le mur existant
- 100% recyclable

## De vele voordelen van Aqua-Step SPC producten voor jouw plafond, wand of vloer.

- Watervast en hoge duurzaamheid
- Vormvast, stoot- en krasbestendig
- Geringe dikte: ideaal voor renovaties
- Snelle en schone installatie: insnijden met een stanleymes en breken als gipsplaat
- Gemakkelijk, snel en blind te installeren met het revolutionaire Click 'N Screw montagesysteem, ook te verlijmen, vaak over de bestaande wand of vloer heen.
- 100% recycleerbaar



www.aquastep.com

**N.V. HDM:**

Kiezel Kleine Brogel 57, B-3990 Peer - Belgium

info@hdm.be

**aqua·step®**  
STUNNING SUSTAINABLE