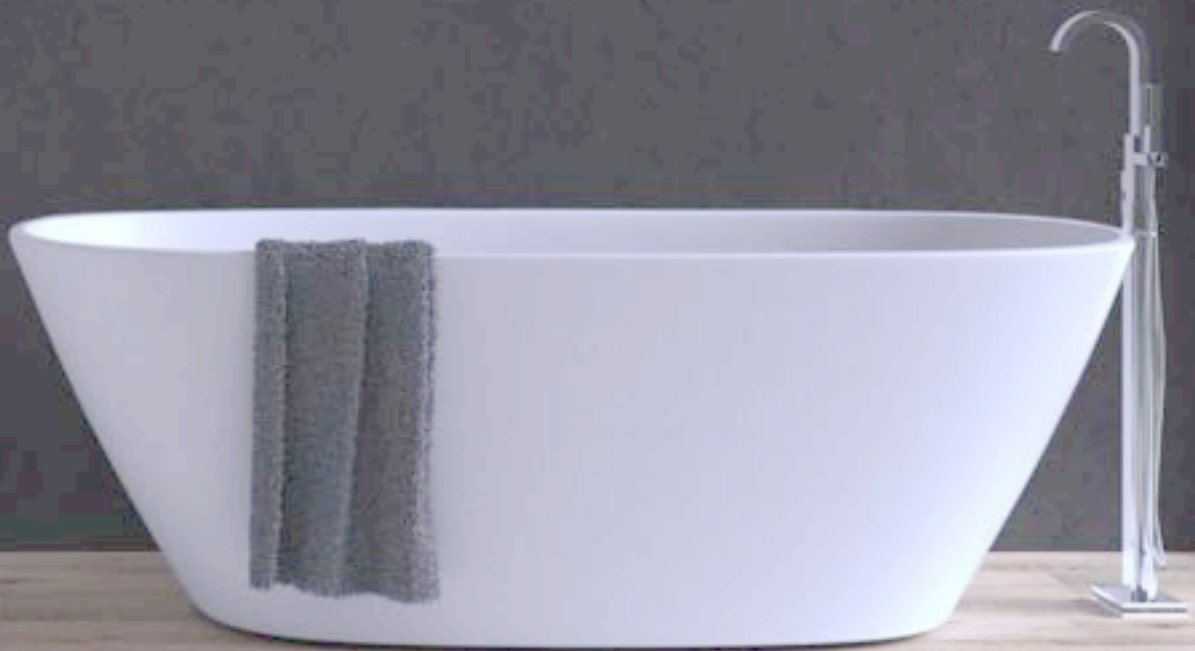


aqua·step®
STUNNING SUSTAINABLE

PANELES SPC

PARA PAREDES Y PISOS



✓ 100% RESISTENTE AL AGUA

✓ RESISTENTE A IMPACTOS Y ARAÑAZOS

✓ MONTAJE INVISIBLE

✓ INSTALACIÓN RÁPIDA Y LIMPIA

✓ ESPESOR MÍNIMO: IDEAL PARA RENOVAR

SPC: la solución para paredes y pisos.

El compuesto de polímero y piedra, o abreviado SPC, es extremadamente adecuado como revestimiento de paredes, techos y pisos. Este tablero duradero y estable se compone de piedra caliza (carbonato de calcio) y PVC recubierto con una superficie de vinilo u otra superficie. A través de un proceso de extrusión, se presiona en una lámina con excelentes propiedades.

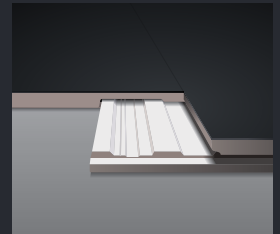
Fácil de renovar

Debido a su espesor mínimo, los paneles Aqua-Step SPC son ideales para renovaciones, ya que en muchos casos se pueden colocar sobre el suelo o sobre la pared existente. Por supuesto también pueden ser usados en nuevas construcciones.



Rápido y fácil de fijar gracias a Click 'N Screw

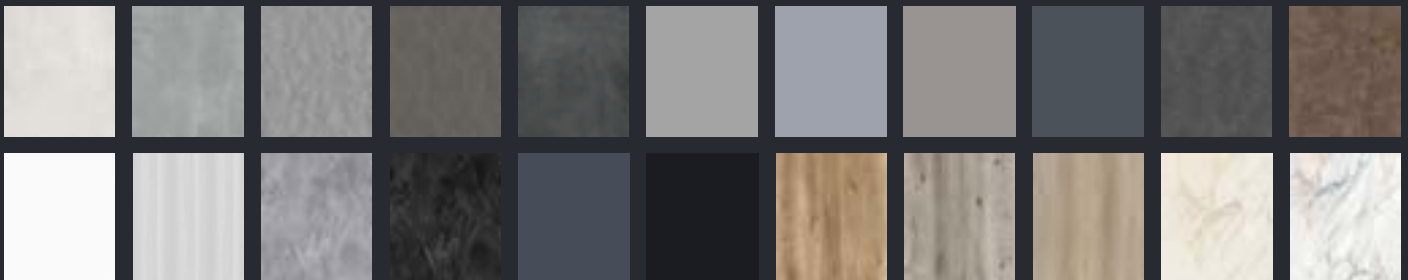
Los paneles tienen una conexión Click 'N Screw en el lado largo y son rectos sin conexión en el lado corto. Las placas se atornillan a una rejilla o se pegan al sustrato. Debido a que son completamente impermeables, también pueden ser colocados contra la pared en el rincón de la ducha.



	ESPESOR	CLASE	DIMENSIONES	POR PAQUETE	CONEXIÓN
Aqua-Step XL	4,5 mm SPC	32	2605 x 320 mm Neto 2605 x 297mm	3 x = 2,50 m² Neto 2,32 m ²	Sin costuras
Aqua-Step XL Luxury	4,5 mm SPC	32	2605 x 482 mm Neto 2605 x 460mm	2 x = 2,51 m² Neto 2,40 m ²	Sin costuras
Aqua-Step Boards*	4,5 mm SPC	32	2605 x 970 mm Neto 2605 x 946mm	1 x = 2,53 m² Neto 2,46 m ²	Sin costuras

*Se instala exclusivamente con adhesivo polimérico.

Amplia gama de decoraciones con superficie ultra mate disponibles.



aqua·step[®]
STUNNING SUSTAINABLE